

Cygnus

Escáner Portátil SLAM





Rapidez y Precisión

Con un largo alcance de escaneo de hasta 120m, 320.000 puntos por segundo, un gran campo de visión de 360°x 285°, y una potente extensión de alcance de baja reflectividad, el escáner portátil SLAM Cygnus puede escanear entornos tanto simples como complejos de forma precisa y completa en menos tiempo.



Procesamiento de Datos rápido y en tiempo real

El procesamiento SLAM puede realizarse en un segundo durante su proceso de exploración gracias al exclusivo algoritmo de decodificación en tiempo real. Y los datos pueden exportarse inmediatamente cuando se completa el escaneo, lo que mejora enormemente la eficiencia del trabajo.



Potente Software para Móviles

La APP SLAM Manager es compatible con los dispositivos móviles, permitiendo la visualización de la nube de puntos en tiempo real y proporcionando una serie de potentes funciones interactivas.



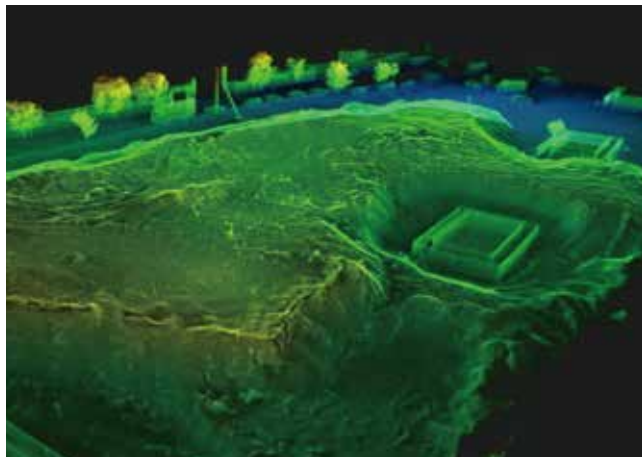
Ligero, Duradero y Versátil

El diseño duradero y la estructura robusta hacen del escáner una herramienta perfecta para trabajar eficazmente en cualquier entorno adverso, desde -30°C hasta 60°C. Su tamaño compacto y su ligereza también hacen que sea flexible para utilizarlo como dispositivo de mano o emparejarlo con una mochila, un dron o un vehículo, cumpliendo así con los requisitos de diversos escenarios operativos



Distancia	120 m	Portador	Portátil/Mochila/UAV
Clase de láser	Clase 1, Seguro para los ojos	Peso del escáner	1.5 kg, 227x98x98 mm
FOV	360 × 285°	Peso Data Logger	0.8 kg, 158x70x145 mm
Precisión	0.5-2 cm	Canales	16
Puntos	320.000	Duración de batería	4 Horas
Procesamiento	Tiempo Real	Protección Agua y Polvo	IP65
Pantalla	Vista previa en tiempo real mediante un dispositivo móvil	Almacenamiento Interno	512 GB Extendable hasta 1TB mediante una tarjeta TF

Aplicaciones

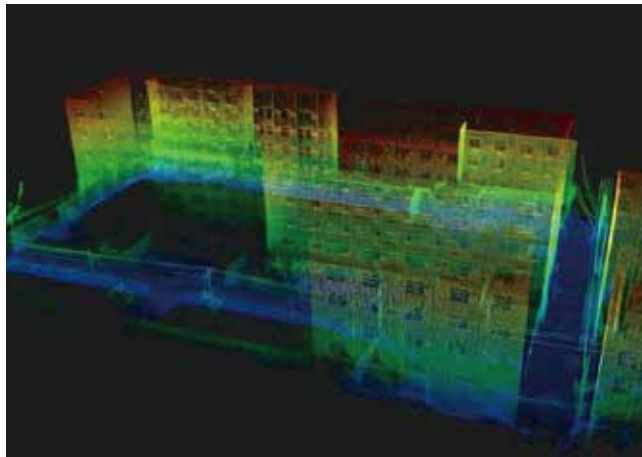
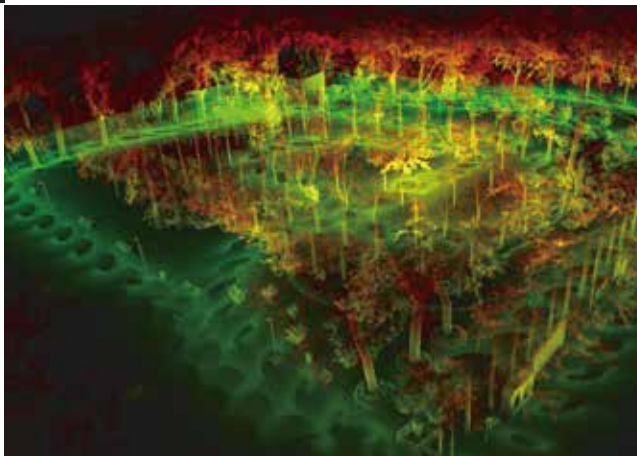


Investigación sobre recursos naturales y medio ambiente

Los complejos entornos y la alta densidad de cobertura en la agricultura, la silvicultura y la geología hacen que la adquisición de datos en 3D sea un problema. Pero Cygnus SLAM, con su gran campo de visión, puede adquirir un amplio grado de información de la superficie horizontal y vertical de la copa de los árboles, haciendo que el crecimiento agrícola, la silvicultura y las mediciones geológicas sean simples y flexibles.

Medición del Volúmenes

El SLAM Cygnus es ideal para inventariar pilas de carbón, pilas de mina, materiales y silos de grano. Gracias a su tecnología de escaneo láser y posicionamiento SLAM, puede utilizarse para operaciones de escaneo móviles y rápidas en cobertizos y entornos exteriores. Además, su exclusiva función de ampliación del alcance de la reflectividad ultra baja es especialmente eficaz para la medición del volumen de las pilas de carbón y los materiales de las minas, ya que ofrece ventajas incomparables con respecto a los métodos de medición.

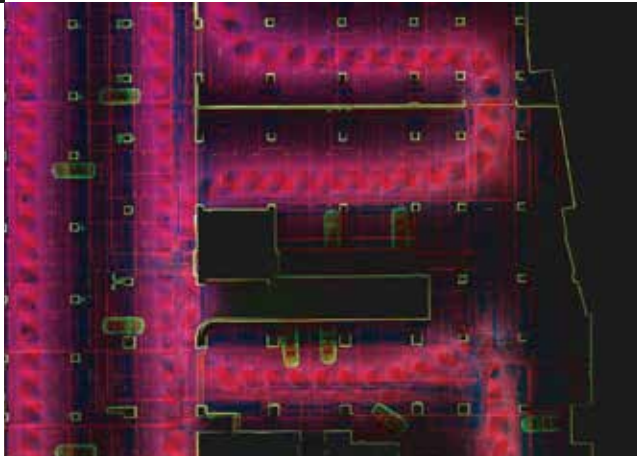


Recogida de información sobre edificios

Combina perfectamente con una variedad de opciones de montaje. Captura rápidamente la información espacial de alta densidad de todo tipo de actividades de recopilación de información de edificios, como los estudios catastrales y la recopilación de fachadas de edificios.

Digitalización del Espacio Subterráneo

La tecnología de posicionamiento SLAM realiza una recopilación de datos de nubes de puntos espaciales rápida, completa y precisa tanto en interiores como en exteriores, como parques subterráneos, estaciones de metro, centros comerciales, aeropuertos, fábricas y minas .



Componentes del paquete	Modelo/Tipo	Nos.
Ordenador principal	Cygnus	1
Data-logger	Soporta 2 baterías e intercambio en caliente	1
Mango/Asa	12 cm	1
Correa de desplazamiento	80-160 cm	1
Cable principal	111 cm	1
Tarjeta de memoria	128 GB	1
Batería	14.4v, 6800mAh	2
Cargador de batería	14-16.8 V	1
Cargador de la maquina	19 V	1
Caja de almacenamiento de la tarjeta de memoria	Soporta 8 tarjetas SD & 16 tarjetas TF	1
Disco Flash USB	64 GB	1
Soporte de teléfono móvil	Máximo 9,3 cm	1
LED flash luz	Máximo 800 lm	1
Cable de carga para luz LED	30,5 cm	1
Caja de transporte	40 * 30 * 15 cm	1

Accesorios Opcionales

Figura

Características

Adaptador para UAV



Soporta perfectamente la plataforma USV para una recogida de datos de más eficaz

Mochila RTK



Mochila con sistemas GNSS RTK para la adquisición precisa de nubes de puntos

Soporte para Vehículos



Conveniente combinación para cualquier vehículo en cualquier terreno

Cámara Panorámica



Cámara panorámica ligera de 20 MP con HDR para colorear el mundo de las nubes de puntos

SATLAB
GEOSOLUTIONS

Headquarters:
GEOSOLUTION I GÖTEBORG AB
Jarnbrots Prastvag 2
SE-42147 - Vastra Frolunda
Gothenburg, Sweden
info@satlab.com.se

Regional Offices:
Warsaw, Poland
Jičín, Czech Republic
Ankara, Turkey
Scottsdale, USA
Singapore
Hong Kong, China
Dubai, UAE

www.satlab.com.se

